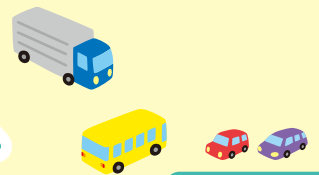


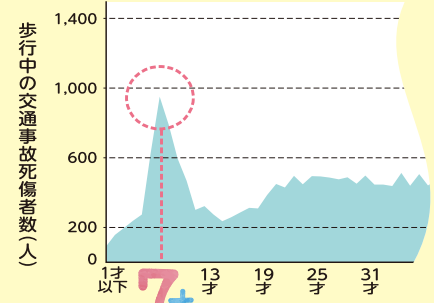
# 未来ある子どもたちを、交通事故から守りたい。

こくみん共済 coop の **7才の交通安全プロジェクト** はそんな思いから始まった取り組みです。

小学生になり、行動範囲が広がる7才。けれど、大人に比べて目線が低く、まだ注意力も育まれていない7才の子どもたちは他の年齢に比べて突出して交通事故に遭いやすいというデータがあります。



歩行中の交通事故 死傷者数(令和元年)



※公益財団法人交通事故総合分析センター調べ

皆さんもぜひご協力ください

マイカー共済のお見積もり1件につき小学校・児童館などに横断旗を1本寄贈しています。

お見積もりはこちら



対象期間 2021年6月1日(火)～2022年5月31日(火)

プロジェクトの詳細はこちら / 7才の交通安全プロジェクト

この取り組みがTVで紹介されました。

- テレビ東京『日経スペシャル ギアの夜明け』
- テレビ朝日『サタデーステーション』

もう一度、くるまの補償を見直してみませんか？

マイカー共済ご契約者数 おかげさまで 約**218**万件 ©2021年5月時点

## 2021年11月制度改定

あなたと家族のカーライフを守る

# マイカー共済

自動車総合補償共済



例えば基本補償は**20等級**でこの掛金! (掛金例)

補償内容 ●人身傷害補償/最高5,000万円 ●対人賠償・対物賠償/無制限

### コンパクトカー

### ニッサン ノートの場合



- 算出条件
- 型式:E13
  - 型式発売年月:令和2年12月
  - 初度登録年月:令和3年1月
  - ※その他条件は下記の通り
  - 運転者年齢条件:35歳以上補償
  - 主たる被共済者区分:40歳以上50歳未満
  - 型式別掛金クラス:対人6、対物9、人傷7

【月払掛金】 基本補償

**1,620円** [年払掛金] **18,540円**

- 適用割引
- 3%割引 (ハイブリッド車割引)
  - 9%割引 (衝突被害軽減ブレーキ(AEB)割引)
  - 8%割引 (運転者本人・配偶者限定特約)
  - 7%割引 (新車割引 (普通・小型乗用車))

※各掛金例は、「おすすすめ安心タイプ(基本補償)」で算出しており、車両損害補償を付帯していない掛金の一例です。2022年1月時点において2022年3月1日を効力開始日として試算しているため、試算日によっては型式別掛金クラスの変動などにより、実際の掛金と異なる場合があります。 ※掛金は算出条件によって異なります。 ※掛金の払込方法は月払いまたは年払いが選ばいただけます。

期間限定

## くるまの補償点検実施中!

2022年1月4日(火)～2022年3月31日(木)

いまなら期間中にマイカー共済のお見積もり・新規加入された方にプレゼント中!

お見積もりをされた方へ **マイクロファイバークロス**



新規加入された方へ **衛生セット**



※在庫状況により変更になる場合がございます。

●オリジナル収納ケース ●除菌ウェットティッシュ ●除菌スプレー ●マスク2枚 ※画像はイメージです。

