

こくみん Life サポート

こくみん共済発売開始から40周年の節目に
これまでの感謝の気持ちを込めて、「こくみん Lifeサポート」がスタート!

安心の保障 保障設計サポート

一人一人に寄り添った
最適な保障設計をサポート

ご自身で

こくみん共済 coop のスタッフと

アプリ

WEB

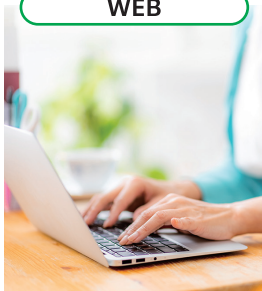
対面

オンライン



NEW

アプリで簡単に
お手続きが可能!



生活応援 生活設計サポート

組合員特典価格等でもしもの
事前・事後や生活全般をサポート

約18万種類のサービス

オリジナルメニュー

事前の備え

事後のフォロー

ライフイベントのサポート



往診



ドライブレコーダー取付



介護相談



結婚祝い制度

さらに

週に1度のスペシャル特典
「すご得!」

サプライズ価格が
ぞくぞく登場!

毎週水曜日18時に
お得なサービスが更新されます!



※記載のサービスは一例で、画像はイメージです。

ご利用はアプリから

アプリをインストール



マイページ登録後、
IDとパスワードでログイン



ログイン
完了



アプリでできること

便利

- 契約内容の確認
- ロードサービスの受付
- 加入・変更手続き
- 自動車事故の受付
- 共済金請求

くらしをトータルにサポート!

「こくみん Lifeサポート」は、保障設計のお手伝いはもちろん、もしもの事前の備えや事後のフォロー、いつもの生活やライフイベントに至るまで、お得な特典や安心のサービスでくらしを丸ごとサポートします!

こくみん Lifeサポート



※生活設計サポートはこくみん共済 coopの組合員の方でマイページのご登録をいただくことでご利用できます。
 ※マイページ未登録の方は公式アプリ・WEBサイトからご登録いただけます。
 ※生活設計サポートはWEBサイト(PC等)からもご利用いただけます。
 ※生活設計サポートの各サービス内容・イラストはイメージです。予告なく変更する可能性があります。

たすけあいの輪をむすぶ



こくみん共済 **〈全労済〉**
全国労働者共済生活協同組合連合会 coop

たすけあいから生まれた保障の生協です。

「こくみん共済 coop」は営利を目的としない保障の生協として共済事業を営み、相互扶助の精神にもとづき、組合員の皆さまの安心とゆとりある暮らしに貢献することを目的としています。この趣旨に賛同いただき、出資金を払い込んで居住地または勤務地の共済生協の組合員となることで各種共済制度をご利用いただけます。

新しく組合員になられる方へ(出資金について)

「こくみん共済 coop」は消費生活協同組合法にもとづき、非営利で共済事業を営む生活協同組合の連合会です。生活協同組合は、組合員の参加により運営されており、出資金をお支払いいただければどなたでも都道府県生協の組合員となることができ、新しく組合員になるには、1口(100円)の出資が必要です(生活協同組合運営のために10口(1,000円)以上の出資をお願いしています)。