

tokyo

2015
新年号
Vol.298

特集

火災共済、自然災害共済が、 新しくなります！



全労済の

住まいる共済

(新)火災共済・(新)自然災害共済

2015年
2月1日
誕生！

全労済からのお知らせ
新年のごあいさつ
備え〜るフェア2015

退職後は、お住まいの近くの
全労済へどうぞ
共済ショップ町田店のご紹介

知っトクFile
SFサービス提携店のご案内



保障のことなら

全労済

全国労働者共済生活協同組合連合会

東京都本部

(東京労働者共済生活協同組合)

おじゃまします

アズビル労働組合



本誌『労済だよりTokyo』は
主に全労済の協力団体向けに
発行されている情報誌です。

明けましておめでとうございます。 本年も何卒よろしく願い申し上げます。

2014年を振り返ると2月の雪害、台風災害、広島市北部の豪雨による土砂災害、御嶽山の噴火、長野県神城断層地震の発生など、幾多の自然災害に見舞われ、多くの尊い生命と財産が失われ、ますます災害への備えは重要なものとなっています。

全労済は、防災・減災活動に引き続き取り組むとともに、組合員の皆さまに更なる確実な保障の備えをいただくため、火災共済事業の開始から60周年の節目を契機に、「火災共済・自然災害共済」の制度改定を実施いたします。

火災共済発足より今日まで幾多の災害時には、組合員の皆さまの「たすけあいの力」を結集し共済金のお支払いを行い、また、阪神・淡路大震災、東日本大震災を教訓とした、「被災者生活再建支援制度」の実現や自然災害共済制度の発足、住まいと暮らしの防災・保障点検運動など、暮らしを守る運動と事業を展開して参りました。

これからも、協力団体の皆さまとともに、組合員の皆さまの暮らしの安心・安全への貢献をめざし、活動を展開してまいります。

今後とも変わらぬご支援・ご協力を賜りますようお願い申し上げます。



全労済東京都本部
本部長 高須 則幸

マイカー共済ご契約の皆さまへ

全労済では、マイカー共済更新時に主たる被共済者に関する生年月日等、登録内容の点検と確認を行っています。

マイカー共済満期更新の案内がお手元に届きましたら、満期更新案内リーフレット申込書記入例を参考に、継続申込書の「主たる被共済者の氏名・生年月日・続柄」をご確認いただき、訂正が必要な場合は、更新申込書を訂正のうえ、ご提出いただきますよう、お願いいたします。

マイカー共済継続の手続きに伴う不明な点がございましたら、全労済までお問い合わせください。



第42回全労済東京 小学生作品コンクール入賞作品 展示会開催！



全労済では、
子どもたちの豊かな心の成長を願い、
1973年から小学生を対象に
作文・版画のコンクールを開催しております。
入賞作品をぜひご覧においでください。



日時●2015年 2月10日(火)～18日(水)まで
10:00～18:00(最終日は15:00まで)
※2月12日(木)は休館です

場所●四谷三丁目ランプ坂ギャラリー
新宿区四谷4-20 四谷ひろば内(旧四谷第四小学校)
東京メトロ丸ノ内線「四谷三丁目」駅 2番口より徒歩5分

主催●全労済東京都本部 後援●東京都教育委員会

2014年度 第2回ライフプランセミナー

講演
内容

知って備える介護の基本

～将来の老親介護に備える方法～

講師

CFP ファイナンシャル・プランナー

栗本 大介

FPI-J生活経済研究所長野

日時●2015年 2月7日(土) 13時30分～16時30分

場所●全労済東京会館3階会議室

定員●60名

(参加者多数の場合はご希望に添えないことがあります。)

申込締切日●2015年1月23日(金)

申込方法●全労済ホームページよりお申し込みください。

ホームページアドレス <http://www.zenrosai.coop/zenkoku/tokyo/topics.php>

お問い合わせ先●ライフプランセミナー係 TEL03-3360-6055



参加
無料

備「にくみん共済」「住まいる共済」の全労済 え〜るフェア2015

開催
します!



皆なまのご来場を
心よりお待ち
しております!!

福島ゆるキャラの
キビタン

開催日●2015年 3月7日(土)~8日(日) 10:00~17:00

開催場所●イオンモールむさし村山
サウスコート

〒208-0022 東京都武蔵村山市榎1丁目1-3

交通手段●立川駅北口⇄イオンモールむさし村山 バスで23分

地図は
こちらです



全労済東京都本部では、2011年より「ぼうさいカフェ」を開催しております。

このたび、東日本大震災から4年目となる2015年3月に、災害への「備え」と被災地復興への熱い「エール」を込めて、「全労済 備え〜るフェア2015」を開催いたします。

防災に関する実験ショーや紙芝居、マジックショーなどに加え、レスキューロボットの実演、宮城県・福島県の物産販売コーナーやご当地ゆるキャラの出演なども。ご家族で楽しめるイベントを多数企画しているので、ぜひ皆さままでお越しください。

イベントの詳細については、後日東京都本部ホームページなどでご案内いたします。

ホームページアドレス

<http://www.zenrosai.coop/zenkoku/tokyo/topics.php>



Dr.ナゲレンジャーの
防災科学実験ショー



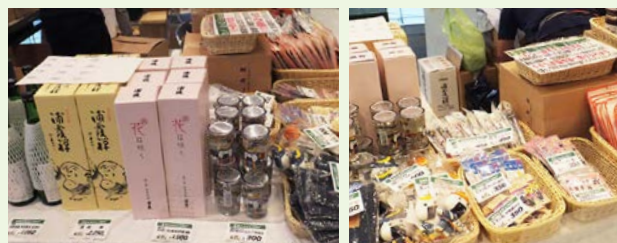
マジカルTOMの
防災マジックショー



レスキューロボットの实演
(イメージ)



物産展



くぼてんその
防災紙芝居

きめ細かな情報提供で 真に組合員の役に立つ労組を目指す

丁寧な情報提供を行うアズビル労働組合は、組合員に大変頼もしい存在です。書記長、書記次長、書記の方々に話を伺いました。



書記長
京極 建さん



書記次長
田嶋直樹さん

ビル設備管理や工場向け 製品・ソリューション

アズビル株式会社は1906年に山武商會として創業されました。1966年山武ハネウエル株式会社への社名変更、その後の分社化や統合再編を経て、現在のアズビル株式会社となりました。

ビル空調設備の運営管理、工場やプラント向け製品・ソリューション提供が事業の中心ですが、近年、より生活に密着したサービス事業を展開し、人々の生活に貢献しています。

JAM傘下の組合で 「地区」が機関単位

アズビル労働組合はJAM 東京千葉・JAM 神奈川に所属しています。組合員 4,200 名あまりが加入し、うち男性が8割を占めます。

運営面では支部制に代えて地区制を採用。工場やセンター単位では組合員数の差が大きいため、人数バランスや機能などを考慮して、地域をひとつの機関としてとらえました。

現在は4地区5名の中央執行委員と、中央機関の役員(執行委員長、書記長、副執行委員長、書記次長、書記)6名の、計 11 名が専従となっています。

コミュニケーションを はかることに注力

組合活動では、コミュニケーションをはかることに重点を置きます。

2007 年実施の組合員アンケートで、組合活動への関心が低いという結果が出ました。そこで活動内容を見直し、月に一度の中央委員会会議終了後に、お茶やお菓子を食べながら気

楽に議論し、親睦も深められる「ワールドカフェ」を設けました。「委員会には全国から 43 名の委員を招集しますが、参加することが楽しいという声が多く聞かれます」と書記長の京極建さんは話します。出席率は9割にも達します。

このほか職場報告として、毎月各委員・代議員から問題や課題の報告を受けています。「職場からはどんな小さなことでも挙げてもらうよう促し、それを執行委員会で討議して、職場課題が早期に解決すべく活動しています」と京極さん。

労組ならではの 情報提供で 可処分所得の向上へ

2012～2013年の2年間、役員は全国をまわり保障のセミナーを実施しました。保障が不十分であったり、または



月に1回程度発行している
労組情報誌“Be Happy”。
役に立つ保障情報が満載です。



書記
橘川奈々江さん

その逆に掛け過ぎていたり、という
ケースに注意を促すためです。

「知らずに損をすることのないよう、
わかりやすく情報提供しました。労組
だからこそのことだと思います」と書
記次長の田嶋直樹さんは話します。

自分が いくら気をつけても 火災は起こりうる

生命や医療については、自分や家
族の問題として容易に捉えられます。
しかし、火災や自然災害は他人事と
考える人が多数派のようです。

「火災原因は放火が一位であり、
近隣からのもらい火は賠償してもらえ
ないことなどは、知らない人が多いの
です。それを丁寧に説明したいと思っ
ます」と田嶋さん。

また、住宅ローン借入れ時に加入

する保障は、借入残高が減るにつれ
て保障も減っていきます。それを考慮
しないと、災害時に家が全壊しても再
建できない事態に陥ります。

「火事するとき、台風するとき、地震の
とき…それぞれどのような保障がされる
のか、具体的な場面ごとにケーススタ
ディを行い、保障を実感してもらう工
夫をしています」と京極さん。

解約の申し出があった場合はその
理由をアンケートし、その要因分析を
全労済と共有することで、組合員に
とってより安心できる保障となるよう、
今後取り組んでいく予定です。

全労済は 協力し合う仲間 人生の節目を彩る存在

全労済主催のFP 資格の取得支援
や保障セミナーなどは、個人では取り

アズビル労働組合 役員の皆さま

山武労働組合は社名変更に伴い、アズビル労働組合とな
りました。組織力の高さ、チームワークの良さはそのま
まに、さらに新たな魅力が加わっています。

書記長 京極 建さん

執行委員長 田中健二さん



書記次長 田嶋直樹さん

書記 橘川奈々江さん

組みにくい学習にチャレンジできると好
評のようです。「モチベーションが向上
し、修了後は自信を持って説明できるな
ど、とても感謝しています。さらに組
合員との距離を縮めるべく、来社の機会
をもっと増やしていただきたいと思います。
皆が人生の節目に、全労済さんを
思い出してくれるように。」と書記の橘川
奈々江さんは話します。

「全労済の商品は素晴らしいものば
かりです。私たちは協力し合う仲間な
ので、気兼ねなくどんどん提案してい
ただきたいですね。もっと懷に飛び込んで
来て欲しいです。」と京極さんから温か
いお言葉をいただきました。



全労済
東京都本部 南部支所
依田敬大職員

2015年2月1日誕生!



火災共済、自然災害共済が 新しくなります!

火災共済、自然災害共済が改定され、住みいる共済が誕生します。
構造区分の変更により、これまで火災共済をご利用いただいている
組合員の皆さま全員にお手続きしていただく必要があります。住ま
いる共済に変わると何が変わるのか、みていきます。

火災 = 新火災共済に関わる項目 **自然** = 新自然災害共済に関わる項目

●構造区分が変わります!

建物構造について「木造・モルタル等」「鉄筋コンクリート」の
2区分から、「木造構造」「鉄骨・耐火構造」「マンション構造」の
3区分に変更します。

現行	新制度	新制度の構造区分の掛金は 2ページをご覧ください。
鉄筋コンクリート	マンション構造	
	鉄骨・耐火構造	
木造・モルタル等	木造構造	

構造区分の変更により、掛金が変わります **火災** **自然**

Aさん (東京都在住、マンション、22坪、世帯主年齢29歳)

構造区分の変更により、マンション構造に変更します。

住宅保障 Before	住宅保障 After 1	住宅保障 After 2
鉄筋コンクリート	マンション構造 風水害保障ありタイプ	マンション構造 風水害保障なしタイプ
火災共済 年払 7,920円	新火災共済 年払 5,940円 (DOWN)	新火災共済 年払 4,950円 (DOWN)
自然災害共済 年払 14,850円	新自然災害共済 年払 17,820円 (UP)	新自然災害共済 年払 15,840円 (DOWN)
計 22,770円	計 23,760円 (990円UP!)	計 20,790円

Beforeより **1,980円 DOWN!**

風水害の保障をとったら掛金下がった!

マンション構造の風水害保障なしタイプについて、詳しくは **4** ページをご覧ください。

Bさん (東京都在住、木造住宅、30坪、世帯主年齢39歳)

構造区分の変更により、鉄骨・耐火構造に変更します。

住宅保障 Before	住宅保障 After 1	住宅保障 After 2
木造・モルタル等	鉄骨・耐火構造	鉄骨・耐火構造 2,700万円まで加入したら
火災共済 年払 16,800円	新火災共済 年払 9,600円 (DOWN)	新火災共済 年払 10,800円 (UP)
自然災害共済 年払 31,200円	新自然災害共済 年払 25,200円 (DOWN)	新自然災害共済 年払 28,350円 (UP)
計 48,000円	計 34,800円 (13,200円DOWN!)	計 39,150円

Beforeより **8,850円 DOWN!**

鉄骨・耐火構造になると、2,700万円まで加入できます!

Cさん (東京都在住、木造住宅、30坪、世帯主年齢49歳)

構造区分の変更により、木造構造に変更します。

住宅保障 Before	住宅保障 After
木造・モルタル等	木造構造
火災共済 年払 16,800円	新火災共済 年払 16,800円 (STAY)
自然災害共済 年払 31,200円	新自然災害共済 年払 39,600円 (UP)
計 48,000円	計 56,400円

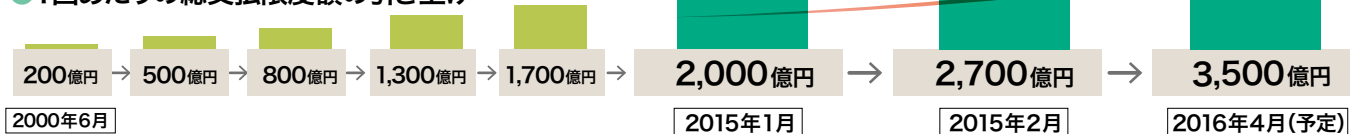
Beforeより **8,400円 UP!**

Beforeと比べると保障がアップして、掛金は下がったわ!

地震保障の総支払限度額を引き上げました 自然

東日本大震災では、全労済として約1,200億円(2014年11月末時点)をお支払いしました。
組合員の皆さまのご心配されている首都直下型地震などの大規模地震に備え、
地震保障の総支払限度額を継続して引き上げます。

●1回あたりの総支払限度額の引き上げ



掛金を改定しました 火災 自然

建物の構造区分の変更や、大規模地震に備えて総支払限度額を引き上げるために、掛金を改定しました。

火災共済 旧掛金		新火災共済 新掛金		自然災害共済 旧掛金			新自然災害共済 新掛金		
建物構造区分	年払い	建物構造区分	年払い	建物構造区分	標準タイプ	大型タイプ	建物構造区分	標準タイプ	大型タイプ
鉄筋コンクリート	40円	風被害保障なしタイプ	25円	鉄筋コンクリート	50円	75円	風被害保障なしタイプ	55円	80円
		風被害保障ありタイプ	30円						
木造・モルタル等	70円	鉄骨・耐火構造	40円	木造・モルタル等	90円	130円	鉄骨・耐火構造	70円	105円
		木造構造	70円						

※ご加入にあたっては、事前に構造をご確認ください。※月払掛金については全労済までお問い合わせください。

家財の加入基準を改定しました 火災 自然

地震に備え、家財保障をより充実できるようになりました！

家財保障 Before

Aさん 29歳 世帯人数2人

火災共済 最高700万円の保障
自然災害共済 [大型タイプ] 最高210万円の保障

家財保障 After

火災共済 最高900万円の保障
自然災害共済 [大型タイプ] 最高270万円の保障

200万円 UP!

さらに誕生日を迎えたら!

30代になったら

火災共済 最高1,300万円の保障
自然災害共済 [大型タイプ] 最高390万円の保障

Bさん 39歳 世帯人数2人

火災共済 最高1,300万円の保障
自然災害共済 [大型タイプ] 最高390万円の保障

同額

40代になったら

火災共済 最高1,800万円の保障
自然災害共済 [大型タイプ] 最高540万円の保障

Cさん 49歳 世帯人数2人

火災共済 最高1,700万円の保障
自然災害共済 [大型タイプ] 最高510万円の保障

100万円 UP!

自然災害共済に
加入して
家財保障を増やすと、
地震などのときの
保障も増えるんだね!

●旧加入基準(家財保障)

住宅 延べ床面積	世帯主年齢	世帯人数				
		単身	2人	3人	4人	5人以上
10坪以上 (29.7㎡超)	～29歳	300万円	700万円	800万円	900万円	1,000万円
	30歳代	500万円	1,300万円	1,400万円	1,500万円	1,600万円
	40歳代	600万円	1,700万円	1,800万円	1,900万円	2,000万円
	50歳～	700万円	1,800万円	1,900万円	2,000万円	2,000万円
10坪未満 (29.7㎡以下)	上記の額または700万円のいずれか少ない額					

●新加入基準(家財保障)

住宅 延べ床面積	世帯主年齢	世帯人数				
		単身	2人	3人	4人	5人以上
10坪以上 (29.7㎡超)	30歳未満	500万円	900万円	1,000万円	1,100万円	1,200万円
	30歳以上 40歳未満	600万円	1,300万円	1,400万円	1,500万円	1,600万円
	40歳以上	700万円	1,800万円	1,900万円	2,000万円	2,000万円
	10坪未満 (29.7㎡以下)	上記の額または700万円のいずれか少ない額				

20代の方は
これまでより
200万円多く
保障に加入
できます。

30代で
単身の方は
+100万円!

40代で家族が
4人以下の方は
+100万円!

保障内容を改善しました！ 火災

追加掛金
負担なし

「付属建物等風水害共済金」の新設

火災共済において風水害等による物置、カーポート等の被害を保障します。

風水害等により付属建物・付属工作物に10万を超える損害が生じた場合（地震等の被害は対象外）対象となります。

2万円（1世帯あたり）の保障

●住宅契約に20口以上加入している場合のみ対象となります。

「水道管凍結修理費用共済金」の新設

水道管が凍結したときの損害を保障します。

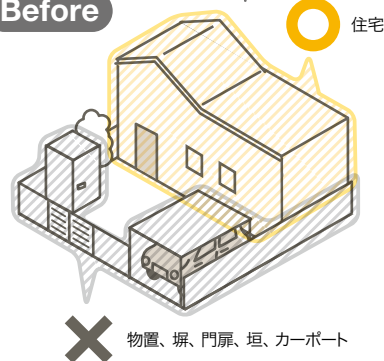
水道管の凍結による、当該機器の損害（パッキングのみの損壊を除く）が対象となります。

10万円を限度に実損額の保障

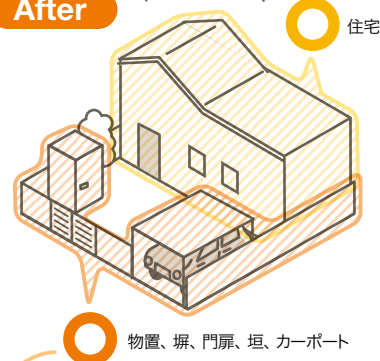
●住宅契約に20口以上加入している場合のみ対象となります。

※凍結損害に伴い水ぬれ損害が同時に発生した場合には、水ぬれ損害として扱い、火災等共済金としてお支払いします。

Before



After



さらに！
自然災害共済大型タイプ加入者（風水害等の損害）は「付属建物等特別共済金（3万円）」も併せてお支払い！



地震保障に大規模半壊を新設しました！ 自然

損害認定区分を見直し、現行の3区分から「大規模半壊」を加えた4区分へ変更し、よりきめ細やかなお支払いができるようになりました。

Aさんの場合

自然災害共済

大型タイプ

に2,400万円の保障

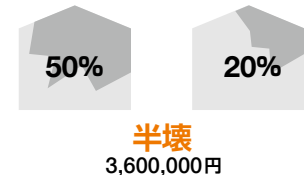
被害の程度※	10万円あたりの共済金	
	標準タイプ	大型タイプ
全壊（70%以上）	20,000円	30,000円
半壊（20%～70%未満）	10,000円	15,000円
一部壊（100万円超）	2,000円	3,000円

被害の程度※	10万円あたりの共済金	
	標準タイプ	大型タイプ
全壊（70%以上）	20,000円	30,000円
大規模半壊（50%～70%未満）	12,000円	18,000円
半壊（20%～50%未満）	10,000円	15,000円
一部壊（100万円超）	2,000円	3,000円

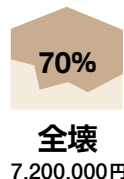
※損害割合を再取得価額で計算しています。

被害の程度（%）＝ $\frac{\text{損害の積算額（再取得価額）}}{\text{建物の再取得価額}}$

Before



After



区分が分かれて
72万円UP!

これまでは20%の損壊と50%損壊が同額でした。

保障に関する特約を新設しました！ 火災

※月払掛金については全労済までお問い合わせください。※新火災共済に30口以上加入している場合にセットできます。

賠償責任が生じる「もしも」の事故に備えて！
個人賠償責任共済

年払掛金 2,300円

●保障上限額1億円（時価額を限度）

住まいのトラブルだけでなく、日常の損害賠償を保障します。

※損害発生日時点で主たる被共済者と同居で生計を一にする親族は保障の対象となります（同居の親族でも明らかに独立した生活と認められる場合は保障の対象となりません）。※借家人（被共済者）が貸借している不動産について、貸主に対して生じた損害賠償責任は保障の対象となりません。

万一の盗難にも安心の備え！
盗難保障特約

年払掛金 1,100円

●最高300万円家財の保障

家財の盗難による損害、通貨の盗難、預貯金証書の盗難に備えられます。

※自然災害共済に加入されている場合には、盗難保障特約を付帯できません。

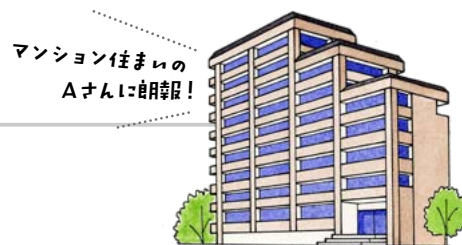
近隣への延焼による損害に対応！
類焼損害保障特約

年払掛金 2,300円

●1共済期間中に1億円を限度（実損額）

契約者が火元となり近隣住居に被害を与えた場合、近隣住宅への類焼を保障します。

マンション構造にお住まいの人は、さらに改善されました！



保障内容を改善しました！ 火災

追加掛金負担なし

「バルコニー等修繕費用共済金」の新設

マンション構造となる契約において、保障が広がります。

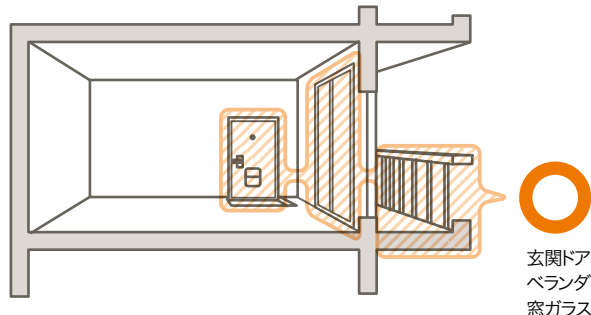
バルコニー、玄関扉、窓ガラスなどの専用使用権付共用部分に火災等の損害を受けたとき(風水害等、地震等の被害は対象外)対象となります。

30万円を限度に実損額の保障

●マンション構造のみ保障

※マンション管理規約にもとづき契約者の費用で修繕するときにお支払いします。

●保障が広がりました



玄関ドア、ベランダ、窓ガラス

専用使用権付共用部分って？

一般的に「バルコニー」「玄関ドア」「窓枠」「窓ガラス」「1階に面する庭」「屋上テラス」などは、共用部分として、マンション管理組合で管理しています。

ただし、占有居住者が日常的に使うので、「専用使用権付共用部分」として、管理組規約に定めています。

「専用使用権付共用部分」が損害を受けた場合は、占有居住者が修理をします。

「水ぬれ損害の保障範囲」の見直し

マンション構造となる契約において、水ぬれ損害の保障範囲が広がります。

洗濯機、食器洗い機、浴槽などの「給排水管部分」に発生した事故による水ぬれ被害を保障。

基本契約共済金額を限度に実損額を保障

●マンション構造のみ保障 ※「給排水管部分」以外は対象外です。

●こんな場合保障されます

マンションで洗濯機に固定されていた排水ホースが排水溝から外れて起きた水ぬれ損害

今までは給排水設備だけでした！



マンション構造専用

風水害保障なしタイプができました！ 火災 自然

床上浸水等の心配のない中層階以上に住んでいる方の声に応じて、風水害の保障がない「風水害保障なしタイプ」がスタートします。

- 通常掛金よりも割引となります。
- 風水害リスクの低いマンション構造向けに、風水害保障を不担保とするタイプです。
- 風水害等にかかわる共済金は対象外となります。

●風水害保障ありタイプ掛金
(年払い・保障10万円の場合)

新火災共済	30円
新自然災害共済 標準タイプ	60円
新自然災害共済 大型タイプ	90円



●風水害保障なしタイプ掛金
(年払い・保障10万円の場合)

新火災共済	25円	↓ 5円 Down	約17%OFF!
新自然災害共済 標準タイプ	55円	↓ 5円 Down	約8%OFF!
新自然災害共済 大型タイプ	80円	↓ 10円 Down	約11%OFF!

住まいる共済でこう変わった！ まとめ

Aさん



- 東京都在住 ●マンション ●持ち家
 - 22坪 (72.6㎡) ●世帯主年齢 29 歳
 - 世帯人数 2 人
- 風水害保障なしタイプ

火災などのとき



住宅保障
1,980 万円



家財保障
900 万円

家財保障の
加入基準が変わり、
より保障を増やすことが
できました。



地震のとき

住宅保障 + 家財保障 864 万円

それに伴い、地震保障も
より充実しました。

新 火災共済	4,950 円	2,250 円
新 自然災害共済		
大型タイプ	15,840 円	7,200 円
年払掛金	合計 20,790 円	合計 9,450 円

年払掛金

計 30,240 円

風水害保障は
いらないから、
その分家財保障に
まわして、
地震に備えよう



Bさん



- 東京都在住 ●木造住宅
- ツーバイフォー(省令準耐火建物)
- 持ち家 ●30坪 ●世帯主年齢 39 歳
- 世帯人数 2 人

火災などのとき



住宅保障
2,700 万円



家財保障
1,300 万円

特約

日常の損害賠償を保障
個人賠償責任共済

1 億円限度

新設された特約をつけ、
さらに保障が充実

地震のとき

住宅保障 + 家財保障 1,200 万円

新 火災共済	10,800 円	5,200 円
新 自然災害共済		
大型タイプ	28,350 円	13,650 円
年払掛金	合計 39,150 円	合計 18,850 円

計 58,000 円 + 2,300 円 = 60,300 円

僕は自転車に
乗るから
損害賠償に
備えたい



年払掛金

Cさん



- 東京都在住 ●木造住宅 ●持ち家
- 30坪 ●世帯主年齢 49 歳
- 世帯人数 2 人

火災などのとき



住宅保障
2,400 万円



家財保障
1,800 万円

特約

火元になったときの
近所への保障

類焼損害保障特約

1 億円限度

地震のとき

住宅保障 + 家財保障 1,260 万円

新 火災共済	16,800 円	12,600 円
新 自然災害共済		
大型タイプ	39,600 円	29,700 円
年払掛金	合計 56,400 円	合計 42,300 円

計 98,700 円 + 2,300 円 = 101,000 円

火事が心配だから、
近所住宅への
類焼にも
備えたい



年払掛金

今後も全労済へのご支援とご協力を
よろしくお願いいたします。

大阪で誕生した全労済の火災共済は、昨年60周年を迎え、その結晶として「住まいる共済」が誕生しました。掛金の改定や手続きなどご負担をお願いすることもあります。この新たな制度を通じ、全労済は組合員の皆さまの暮らしの安心に貢献し、「みんなでたすけあい、豊かで安心できる社会づくり」を進めてまいります。今後ともご支援とご協力をお願いいたします。



つかはら さとし
監修 塚原 哲

CFP® 認定者
生活経済研究所長 事務局長
投資助言・代理業
登録番号 関東財務局長(金商)第629号



1998年精密機器メーカーの労働組合役員に就任、2001年に労働組合専門のシンクタンク「生活経済研究所長野」を設立、2006年日本FP協会長野支部・支部長、2012年日本FP協会・関東副ブロック長を歴任、2014年7月から日本FP協会評議員に就任。全国で労働組合関連団体のライフサポート活動の立ち上げに従事。

※住まいる共済の取扱開始時期については団体ごとに異なりますので全労済までお問い合わせください。

東京都内に**16店舗**

あなたの街の「あんしん」の窓口です！

退職後は、お住まいの近くの 全労済へどうぞ

退職後は
共済ショップが
保障相談などの窓口に
なります。



今回は、共済ショップ**町田店**を紹介します。

東京都最南部の商業都市。学校も数多くあり「青年の街」という一面もあります。
JR横浜線と、小田急線が乗り入れている町田駅周辺は一大商業ゾーンです。



にぎやかな町田駅前。

駅から徒歩2、3分の場所にお店のあるビルがあります。



・店長が語る！

お店は 「町田駅前商業地域のど真ん中」

町田店はJR横浜線町田駅と小田急線町田駅から、それぞれ徒歩2、3分。町田駅前商業地域のど真ん中に位置するビルの2階にあります。現在の町田駅周辺は「西の渋谷」とも呼ばれるお洒落な街に変貌をとげており、平日でも休日のような趣で時間が流れて行きます。近くにお越しの折にはぜひ気軽にお立ち寄りください。

町田で二十数年

町田店は1991年に開店し、それから2度程移転し、現在は、昔映画館があった町映ビルの2階で営業して11年になります。さほど広くはない店舗ですが、日々、スタッフが力を合わせ、「明るく元気」をモットーに営業しております。当ショップの特長としては、地元の町田在住の方を中心に、リピーターの方の来店が多いことです。

ご来店をお待ちしております

保障のために生涯支払う掛金の総額は、一説にマイホーム取得費用の次にお金がかかるとも言われ、意外に大きな負担を伴います。そこで窓口スタッフが、「ムダなく安心の保障選び」をお手伝いいたします。ご契約や各種変更手続きまで、皆さまのアメニティライフ実現を応援しますので、どうか皆さまのご来店を心よりお待ちしております。

店舗は2階。
このパネルが
お店の入口の目印
です！



いらっしゃいませ！



店内の様子です。
窓口スタッフが
丁寧にご説明します。

町田店は2014年度の
優秀店舗賞を
受賞しました！



！ ご注意ください 退職時の各種手続きについては、所属の団体もしくは全労済東京都本部の各支所までお問い合わせください。



知っとくFile

SFサービス
提携店のご案内

保障を通じてだけではなく、組合員の皆さま一人一人の毎日の暮らしをバックアップしながら、長いおつきあいをしていきたい。

全労済のそんな願いをカタチにしたのが、SF(セーフティ・ファミリー)サービスです。

今号は全国2,000店以上ある提携店のうち、「大江戸温泉物語」をご紹介します。

〔SFサービスとは〕 全労済と提携する全国の提携店で、皆さまの快適生活を応援するさまざまな優待(割引料金)が受けられます。

ショッピング	住宅関連	グルメ	スクール
旅行	介護・福祉	引越し	自動車関連

など…

★全国2,000店以上の提携店でご利用いただけます!

★組合員とそのご家族がご利用いただけます。

詳しいおトク情報やサービスの条件の詳細は
全労済ホームページで。

<http://www.zenrosai.coop/member/>

※ログインには、組合員番号が必要となります。分からない場合には、
労働組合もしくは全労済までお問い合わせください。



File #05 大江戸温泉物語



東京ベイエリアお台場の天然温泉テーマパーク。

地下1,400メートルより汲み上げた源泉を活用した内湯をはじめ露天風呂やサウナなど13種類のお風呂を堪能できます。さらに、浴衣姿で男女と一緒に楽しめる足湯は、700坪の日本庭園に全長50メートルの湯の道。敷き詰められた小石が足裏を刺激し溜まった疲れもほぐれます。エステやボディケアなど癒し処のメニューも充実しており、至福のひとつときをお過ごしいただけます。

また、江戸・下町の賑わいを再現した「広小路」や「八百八町」はお食事処やお土産処、昔懐かしい遊び処など16のお店が軒を連ね、大人も子どもも浴衣姿でお祭り気分をお楽しみいただけます。

■所在地: 〒135-0064 東京都江東区青海2-6-3

■湯: 全13種類

大江戸温泉、百人風呂、寝湯、絹の湯、水風呂、ぬる湯(女性のみ) 3種類、露天大岩風呂、露天小岩風呂、桶風呂(女性のみ)、蒸し湯、霧の湯(女性のみ)

■営業時間: 午前11:00～翌日午前9:00(年中無休)

※最終入館は午前7:00

■アクセス:

【電車】 新交通ゆりかもめ「テレコムセンター」駅下車、徒歩2分

【無料シャトルバス】

●りんかい線東京テレポート駅巡回 ●東京駅巡回バス

●江東区巡回バス ●品川駅巡回バス

【車】 首都高速湾岸線

●横浜方面からは「臨海副都心出口」より約4分／千葉方面からは「有明出口」より約7分

●首都高速11号台場線「台場出口」より約3分



SFクーポンおトク情報

●大人(中学生以上)

平日2,480円 土日祝2,680円 特定日2,880円 ▶ 全日1,700円

ナイター料金(午後6時以降)

平日1,980円 土日祝2,180円 特定日2,380円 ▶ 1,200円

●小人(4歳～小学生)1,000円 ▶ 400円

※4歳未満無料 ※入場料金は、入浴料・浴衣・タオル利用料・消費税・入湯税を含みます。
※午前2時以降滞在した場合に、深夜割増料金2,000円が別途必要となります。※クーポン1枚で5名様までのご優待となります。

SFサービスクーポンは切り離してご利用ください。また、クーポンのご利用にあたってはホームページをご覧ください。



※2015年1月現在のサービス内容ですので、ご利用の際は提携店へ必ずお電話にてご確認ください。