

共済ショップ大宮店

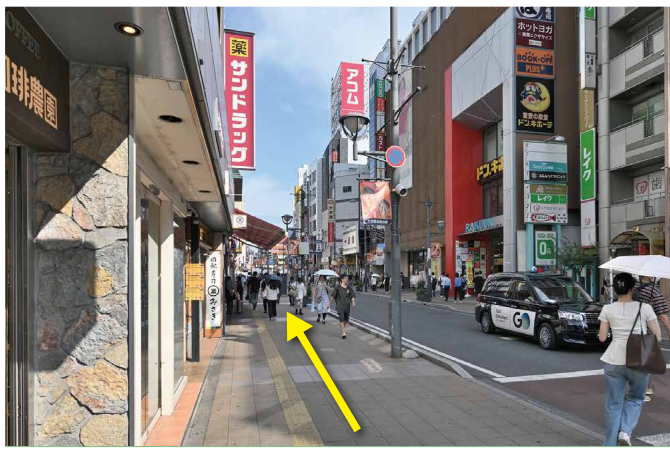
JR大宮駅東口より徒歩3分



1 JR大宮駅東口(北)を出て、左へ進みます。



2 写真のとおり小さな駅前スペースに木がありますので、道路(大宮銀座通り商店街)を左に曲がります。(大宮高島屋方面とは逆方向です)



3 大宮銀座通り商店街をまっすぐ進みます。



4 道路(大宮銀座通り商店街)反対側には「大宮ラクーン」が見えます。あと少しですのでそのまま直進します。



5 セブン・イレブン、てんやを過ぎると近畿日本ツーリストが入っているビルがありますが、その4階が大宮店です。



皆さまのご来店をお待ちしております。