

え

エレベーター  
地震のときは  
すぐ外へ

(防災・地震)

う

上にも注意  
揺れたときは  
瓦やガラスが  
降ってくる

(防災・地震)

い

急いで遠くへ  
高台へ  
津波はすごい  
速さだぞ!

(防災・津波)

あ

青信号  
まずは確認  
「右左右」

(交通安全)



え



う



い



あ

く

暗くなる前に  
お家に  
帰ろう

(防犯)

き

気を付けて  
地震は一度で  
終わらないよ

(防災・地震)

か

雷だ  
ゴロゴロ鳴ったら  
すぐに入ろう  
家中

(防災・雷)

お

大雨だ  
近付かないで  
川や  
用水路

(防災・台風/洪水)



く



き



か



お

し

シートベルトを  
締めて  
ドライブに  
楽しんで

(交通安全)

さ

さあ、チエツク  
地震に  
安全に  
備えを

(防災・備え)

こ

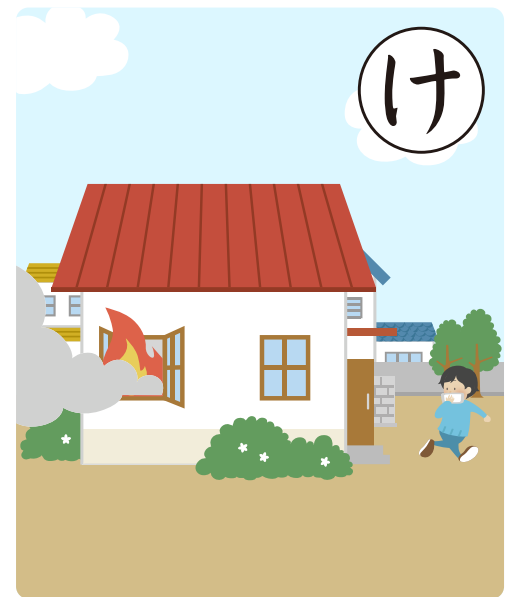
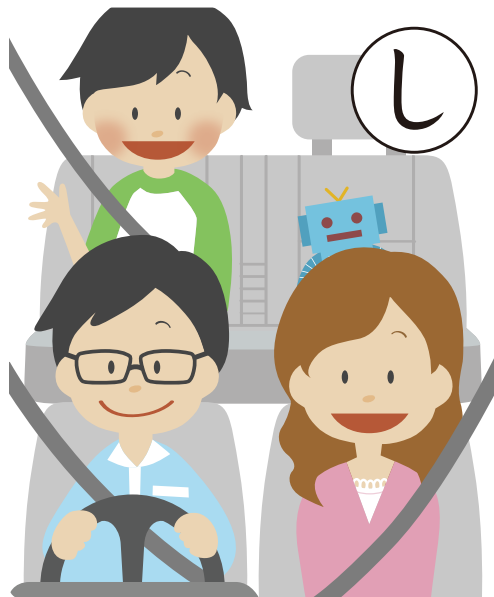
声掛けられて  
優し  
付いて行かない!

(防犯)

け

煙は  
吸わない  
急いで外へ  
火事の時

(防災・火事)



た

助け合おう  
困ったときは  
近所のみんなで

(防災・備え)

そ

外にあるもの  
家に入れてよう  
台風で  
飛んでいくよ

(防災・備え)

せ

積乱雲  
もくもくきたら  
ご用心

(防災・自然災害)

す

吸わないぞ  
危険がいっぱい  
火山灰

(防災・自然災害)

