

# もしも、100年前の今日、 『住まいる共済』があったなら。

100年前の9月1日に起きた関東大震災は、人々に甚大な被害をもたらしました。助かった人たちの生活も困窮を極めたと聞きます。

「もしも、その当時、住まいる共済があったなら、多くの人々の力になれたのではないか」。そう思わずにはられません。

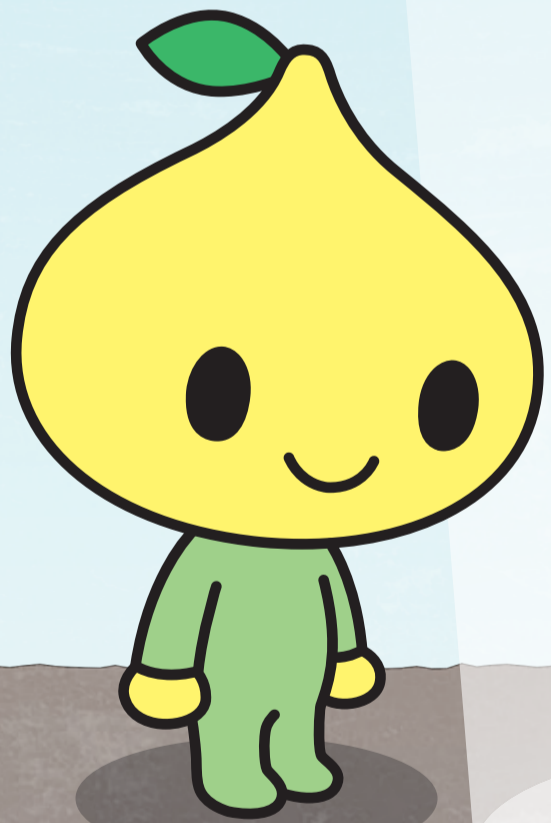
こくみん共済 coop は、1954年に火災共済からスタートしました。たすけあいの気持ちで、私たちの運動は広がり、新潟大火、阪神・淡路大震災、東日本大震災など、様々な大災害から、組合員の暮らしを支えてきました。

四季があり、自然豊かな日本は、多くの自然災害に脅かされています。関東大震災から100年がたった今、あらためて誓います。組合員のみなさんのいちばん近くでたよれる存在でありつづけること。共済を通じて、時代の不安を安心に変えていくこと。それが、たすけあいの輪をむすぶ私たちこくみん共済 coop です。

たすけあいの輪をむすぶ

**こくみん共済** 〈全労済〉

全国労働者共済生活協同組合連合会 coop



公式キャラクター  
ビットくん

みんなの住宅と家財を守る保障

## 住まいる共済

火災共済・自然災害共済  
風水害等給付金付火災共済・自然災害共済・個人賠償責任共済



こくみん共済	総合医療共済	せいゆい共済
マイカー共済	自賠責共済	交通災害共済
団体生命共済	新セット移行共済	慶弔共済

私たちは、協力団体<sup>※1</sup>、生活協同組合<sup>※2</sup>、労働金庫<sup>※3</sup>等と共に、住まいる共済の普及を進めています。今では、加入件数391万件<sup>※4</sup>、お支払いした共済金は346億円<sup>※5</sup>と、大きなたすけあいの輪がむすばれています。

※1 30,561団体(2022年5月末時点)  
※2 CO-OP火災共済の取り扱い団体数は127生協(2023年5月末時点)  
※3 ろうきんローン専用住まいる共済等の取り扱い団体数は13金庫(2023年5月末時点)  
※4 火災共済の実績(2023年5月末時点)  
※5 火災共済・自然災害共済の実績(2022年6月~2023年5月末)