

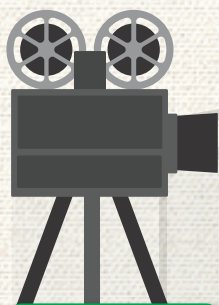
「食べる」を「考える」～食育とは～

# 映画上映会& トークショー開催



しあわせは、食卓のなかにある。笑って、泣いて、ほっこり元気をもらう  
子育てエンターテインメント・ドキュメンタリー！

ナレーション：石田ゆり子 エンディングテーマ：坂本美雨 with CANTUS  
プロデューサー：安武信吾 監督・撮影：オオタヴィン



## トークショー出演者

- 映画「いただきます」プロデューサー・映画「弁当の日」監督 **安武信吾**さん
- こどもがつくる「弁当の日」の提唱者 **竹下和男**さん
- 映画「いただきます」の舞台になった高取保育園園長 **松枝智子**さん

司会：渡邊美穂さん(フリーライター)

会場

9月18日(土)

北九州会場

小倉南生涯学習センター  
(大ホール)

9月19日(日)

福岡会場

アクロス福岡  
(イベントホール)

9月20日(月/祝)

久留米会場

久留米ビジネスプラザ  
(大ホール)

10:00開場・10:30開演・15:00終了予定(途中1時間の休憩をはさみます)

どなたでもお申し込みできます。

みんなで観に行こう！

2021年  
**9/18 19 20**  
(土) (日) (月/祝)

10:00開場・10:30開演・15:00終了予定

参加費無料!

応募締切 2021年8月20日(金)

当選発表 当選案内の発送をもって  
かえさせていただきます  
(8月末に発送予定)



主催：こくみん共済 coop 福岡推進本部・福岡県労働者共済生活協同組合  
後援：一般社団法人 福岡県労働者福祉協議会・連合福岡・福岡市教育委員会・  
北九州市教育委員会・久留米市教育委員会・株式会社 西日本新聞社・  
株式会社 西鉄ストア

申込方法やお問い合わせ先は  
裏面でご確認ください▶

## お申し込み方法

### 1 WEBでお申し込み

右のQRコードからアクセスいただき、こくみん共済coopのHP専用サイトに必要事項を入力の上お申し込みください。



### 2 郵便ハガキでお申し込み

ハガキに必要事項を記入のうえ、こくみん共済coopまで送付ください。

#### 必要事項

- 1参加代表者の氏名・生年月日・住所・電話番号・参加人数
- 2同行者全員の氏名・生年月日
- 3参加希望会場

送付先:〒810-8611 福岡市中央区舞鶴1-1-7モルティ天神ビル3F  
映画上映会受付係あて

※いただいた個人情報は開催案内を郵送すること  
に使用いたします。

応募締切

2021年8月20日(金)

当選発表

当選案内の発送をもってかえさせていただきます(8月末に発送予定)

※新型コロナウイルスの感染状況によってはイベントを中止させていただく場合もございます。

## 会場

北九州会場 ▶ 9月18日(土) 小倉南生涯学習センター(大ホール) 〒802-0816 北九州市小倉南区若園5丁目1番5号  
モノレール北方駅下車、徒歩約10分

福岡会場 ▶ 9月19日(日) アクロス福岡(イベントホール) 〒810-0001 福岡県福岡市中央区天神1丁目1番1号  
西鉄福岡(天神)駅から徒歩10分

久留米会場 ▶ 9月20日(月/祝) 久留米ビジネスプラザ(大ホール) 〒830-0801 久留米市宮ノ陣4丁目29番11号  
西鉄天神大牟田線 宮の陣駅 徒歩8分

## プログラム

10:30~「いただきます~みそをつくるこどもたち~」(75分) 上映

13:00~「弁当の日」(79分) 上映

14:30~トークショー(30分)

※途中1時間(12:00~13:00)の休憩を挟みます。

※各会場とも同じスケジュールです。

※スケジュールは変更する可能性があります。

新型コロナウイルス感染予防の対策にご理解とご協力をお願いいたします。

各会場では、皆さまに安心してご来場いただけるよう、感染症予防対策を行ったうえで、上映を開催いたしますので、参加される方は必ずマスクをご着用ください。また、マスク着用にご協力いただけない方、当日体調がすぐれない方、体温が37.5℃以上ある方はご入場をお断りすることがございますので、あらかじめご了承ください。

お問い合わせは

お近くの共済ショップへ



#### 共済ショップ 天神店

福岡市中央区舞鶴1-1-7モルティ天神ビル1F

TEL.092-732-6046

#### 営業時間

(月~金)9:30~17:00

(土)10:00~16:00

(休日/日曜・祝日・年末年始)

#### 共済ショップ 博多駅前店

福岡市博多区博多駅前4-2-1ザイマックス博多駅前ビル2F

TEL.092-451-7716

#### 営業時間

(火~金)9:30~17:00

(土)10:00~16:00

(休日/月曜・日曜・祝日・年末年始)  
※月曜日が祝日の場合翌営業日が店休日

#### 共済ショップ 北九州店

北九州市小倉北区浅野3-8-1 AIMビル2F

TEL.093-511-7090

#### 営業時間

(月~金)9:30~17:00

(休日/土曜・日曜・祝日・年末年始)

#### 共済ショップ 久留米店

久留米市東町29-4 ワカナトレードビル2F

TEL.0942-38-8211

#### 営業時間

(月~金)9:30~17:00

(休日/土曜・日曜・祝日・年末年始)

たすけあいから生まれた保障の生協です

「こくみん共済coop」は営利を目的としない保障の生協として共済事業を営み、相互扶助の精神にもとづき、組合員の皆さまの安心とゆとりある暮らしに貢献することを目的としています。この趣旨に賛同いただき、出資金を払い込んで居住地または勤務地の共済生協の組合員となることで各種共済制度を利用いただけます。

こくみん共済〈全労済〉

全国労働者共済生活協同組合連合会



福岡

(福岡県労働者共済生活協同組合)

たすけあいの輪をむすぶ