

大阪府内の小学校の先生方へ

第33回 全労済

子ども絵画コンクール
に、参加しませんか？

全労済「子ども絵画コンクール」は、1985年からスタートし今年で33回目！
花や緑をテーマに、絵を描くことを通して、自分たちの住む街や自然について考えていただくきっかけになればと考えて開催しています。

テーマ：地球にやさしい「私たちの花と緑の街」

募集期間 2017年4月7日(金)～6月22日(木)

山や川で
こんな発見が
あったよ！

花や自然の
こんなところが
大好き！

こんな
緑いっぱいの
街に住みたい！

など

自然をテーマにみんなの想いを絵にしてみよう！

参加者全員に、もれなく記念品をプレゼント！

主催 全労済大阪府本部・全大阪労働者共済生活協同組合

後援団体 大阪府、大阪市、堺市、大阪府教育委員会、大阪市教育委員会、堺市教育委員会、(公財)大阪みどりのトラスト協会、(一財)大阪スポーツみどり財団、大阪府生活協同組合連合会、近畿労働金庫大阪地区統括本部、(一社)大阪労働者福祉協議会

保障のことなら 全労済は、営利を目的としない保障の生協として共済事業を営み、組合員の皆さまの安心とゆとりある暮らしをめざしています。出資金をお支払いいただいて組合員になれば、全国労働者共済生活協同組合連合会 各種共済をご利用いただけます。

第33回 全労済
子ども絵画コンクール 作品募集！

世界のいたるところで自然環境が汚染され、緑豊かな大地が失われつつあります。将来を担う子どもたちに、自然保護の大切さを伝えたい。そして、絵を描くことを通して、子どもたちに自然環境について考え、関心を持ってもらいたい。そんな想いを込めて全労済「子ども絵画コンクール」を開催しています。



主催

全労済大阪府本部・全大阪労働者共済生活協同組合

後援団体

大阪府、大阪市、堺市、大阪府教育委員会、大阪市教育委員会、堺市教育委員会、(公財)大阪みどりのトラスト協会、(一財)大阪スポーツみどり財団、大阪府生活協同組合連合会、近畿労働金庫大阪地区統括本部、(一社)大阪労働者福祉協議会

対象

大阪府内の小学生

募集期間

2017年4月7日(金)～6月22日(木)

募集要項

- テーマ：地球にやさしい「私たちの花と緑の街」
- サイズ：4つ切り画用紙(ただし4つ切り以下の場合、4つ切り画用紙の台紙に貼ってください)
- 画材：制限しません(素材をはりつけるなど、立体的な作品やポスターは除きます)

作品応募方法

- (1) 宅配便(着払)などでお送りください。
- (2) ご持参いただく場合、土・日・祝日は定休日となりますのでご注意ください。(受付：平日9時～17時)

応募先

〒559-0034 大阪市住之江区南港北1-24-33
全労済大阪府本部 子ども絵画コンクール係 まで

応募方法

- (1) 応募作品は1人1点とします。(共同作品は不可)
※学校からの応募は、学校単位で取りまとめのうえ、ご応募ください。
- (2) 応募者名簿(同封)をご提出ください。
(学年・氏名・フリガナ)
- (3) 作品の裏面右下に出品票を貼り付けてください。

作品審査

大阪府内の図工・美術担当の先生方によって作品を審査します。

各賞

【入賞 18点】

- 大阪府知事賞 1点
- 大阪市長賞 1点
- 堺市長賞 1点
- 大阪府教育委員会賞 1点
- 大阪市教育委員会賞 1点
- 堺市教育委員会賞 1点
- (公財)大阪みどりのトラスト協会賞 1点
- (一財)大阪スポーツみどり財団賞 1点
- 大阪府生活協同組合連合会賞 1点
- 近畿ろうきん賞 1点
- (一社)大阪労働者福祉協議会賞 1点
- 全労済賞 1点
- 審査員特別賞 6点

【入選 50点】

【佳作 200点】

作品展示

各賞の作品を展示します。
●期間：2017年8月予定
展示に関する詳細は4月中旬頃決定し、全労済大阪府本部のHP(お知らせ欄)にてご案内いたします。

表彰式

入賞(18点)の児童を表彰します。
●日付：2017年8月予定
表彰式に関する詳細は4月中旬頃決定し、全労済大阪府本部のHP(お知らせ欄)にてご案内いたします。

参加賞

応募児童全員に参加記念品をプレゼントします。

その他

- (1) 入賞・入選・佳作作品には、賞状・副賞をプレゼントします。
- (2) 入賞作品の著作権など全ての権利は全労済に帰属します。
- (3) 入選・佳作・選外の応募作品は、後日小学校単位でご返却します。
※入賞作品はご返却できませんが、それ以外の作品は、ご返却させていただきます。
※応募についての個人情報(入賞・入選・佳作のご連絡と賞品等の発送に利用します)は、また、入賞・入選・佳作の受賞者につきましては、展示および広告、広報物への掲載に際し、氏名・学校名・学年を併せて表示させていただきます。

お問い合わせは

全労済大阪府本部 子ども絵画コンクール係

〒559-0034
大阪市住之江区南港北1-24-33

Tel.06-4703-0188 広告番号 28986W

受付：月曜日～金曜日(土・日・祝休)9時～17時

保障のことなら
全労済
全国労働者共済生活協同組合連合会

全労済大阪府本部
(全大阪労働者共済生活協同組合)
2816Z178.17.03.6,500KD

自分たちの住む街を
あらためて見直す
きっかけになれば
いいな。

第33回

全労済子ども絵画コンクールの流れ

先生にお願いするのは **ここ** だけになります。

募集期間は4月～6月。ちょうど新学期の頃です。
1学期の授業の課題として、また、お絵描きを通
じた新しいお友達とのコミュニケーション
づくりにご活用ください。

募集期間

2017年4月7日(金)～6月22日(木)

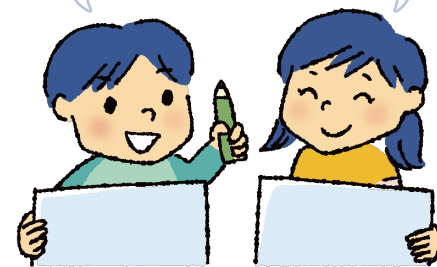


1学期の図画工作の授業の課題と
してご検討ください。

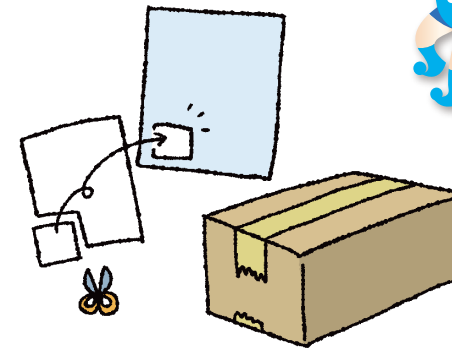
6月22日(木)必着

一緒に描こう!

うん!



お花がきれいに咲くこの時期、自然
観察した植物や自然をテーマに、子
どもたちの自由な発想を絵にしてく
ださい。



作品ができましたら出品票を記入し
て、作品の裏に貼り、作品と応募者
一覧を全労済へお送りください。
※着払いで結構です。
(出品票・応募者一覧は全労済大阪府本部
のホームページからもダウンロードできます)

審査会

6月24日(土)



大阪府内の図画工作・
美術担当の先生により
審査を行います。

すてきな
作品ばかりだから
審査も真剣だね

7月中旬



7月中旬(夏休み前)に、審査結果と
応募者全員への参加記念品を小学
校にお送りします。

展示会

8月予定



夏休みに入賞・入選・佳作268点の作
品展示会を開催します。
展示に関する詳細は4月中旬頃決定し、全労
済大阪府本部のHP[お知らせ欄]にてご案内
いたします。

みんなの
作品が
見れるんだ!

表彰式

8月予定



入賞した子どもたちの表彰式を開
催しています。また、審査員から感
想(画評)がもらえます。

8月下旬～



応募作品は学校単位でご返却します。
※入賞作品(18点)はご返却いたしません。

たくさん
のご応募お待ち
しています