

父の日 に が お え 似顔絵コンテスト

お父さんへの日頃の感謝の気持ちを絵で表現し、
作品制作をきっかけに親子の絆が深まることを願い、似顔絵コンテストを開催します。

応募対象

愛知県内にお住まいの小学生以下のお子さま

応募締切

2017年6月7日(水)

絵のテーマ

「お父さんの顔」

日頃の感謝の気持ちをこめて似顔絵を描こう!

応募方法

好きな紙(画用紙など)に描いて、下記出展票と一緒に、
郵送いただくか、全労済窓口へご持参ください。

作品展示

全労済のお店に展示します。ぜひ見に来てください!

場所

全労済共済ショップ栄地下店 あんしんPatio
〒460-0008 名古屋市中区栄3-5-12先 栄地下街南二番街

期間

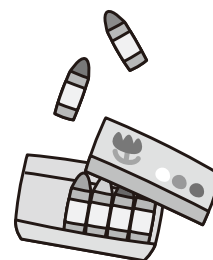
2017年6月10日(土)~2017年6月18日(日)

応募のきまり

※応募作品は本人が描いたものに限りです。
※応募作品は返却いたしません。
※応募作品を展示する際に ①お名前 ②年齢が表示されます。

お問い合わせ先

全労済愛知県本部 似顔絵コンテスト係 〒456-8530 名古屋市金山町1-12-7
TEL.052-681-7764 営業時間 平日9時~17時(土・日・祝日は休業)



全労済愛知県本部(愛知県労働者共済生活協同組合)

保障のことなら

全労済

全労済は、営利を目的としない保障の生協として共済事業を営み、組合員の皆さまの安心とゆとりある暮らしをめざしています。出資金をお支払いいただいて組合員になれば、各種共済をご利用いただけます。

広告番号 22616A

全国労働者共済生活協同組合連合会

2216Z049.17.05KD

下記の出展票を切り取って、作品と一緒にご提出ください。

✂キリトリ線

出展票

お父さんへのメッセージ

お名前	フリガナ	姓	名	学 年 年 齢	性 別
	フリガナ				
住所	〒	-		電 話 番 号	() -
	フリガナ	-			

※ご記入いただいた個人情報は、当コンテストのご案内の発送以外には使用しません。